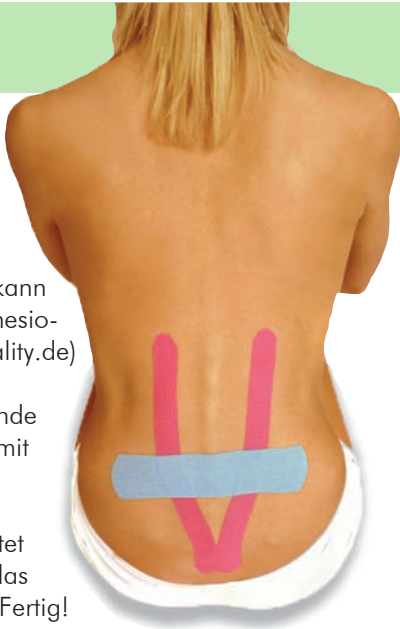


## Ideal zur Unterstützung von Kinesiotaping

**DOLO-CYL® Balsam** kann optimal unter einem Kinesiotape (z.B.: [www.artzt-vitality.de](http://www.artzt-vitality.de)) verwendet werden. Hierzu wird die betreffende Körperregion zunächst mit dem Balsam behandelt. Nach kurzer Einwirkzeit sollte der Bereich entfettet werden. Anschließend das Kinesiotape aufkleben. Fertig!



## Was kann man sonst noch bei Muskel- und Gelenkproblemen tun?

Falls es nötig ist, Muskel- und Gelenksbeschwerden medizinisch zu behandeln, können wir folgende homöopathische Arzneimittel aus unserem bewährten Sortiment empfehlen:

- **Genu-cyl® L Gelenk-Complex**  
Bei Gelenkschmerzen und -entzündungen, z.B. im Knie-, Hand-, Fuß-, Ellbogen oder Sprunggelenk
- **Delto-cyl® L Schulter-Complex**  
Bei Beschwerden v.a. im Schulter-Nacken-Arm-Bereich.
- **Wirbel-Komplex L**  
Bei Beschwerden im Bereich der Wirbelsäule und der Bandscheiben.



## Pharma Liebermann

Wir sind seit über 50 Jahren erfolgreich auf dem Markt der pflanzlichen und homöopathischen Arzneimittel tätig. Zahlreiche der bekanntesten und erfolgreichsten Leistungssportler Deutschlands vertrauen seit Jahren auf Pharma Liebermann. Damit gehören wir zu den führenden Anbietern homöopathischer Arzneimittel im Leistungssport.



### Eine kleine Auswahl unserer Produkte:

- ▶ Dolo-cyl® Öl (speziell entwickeltes Muskel- und Pflegeöl) (PZN 3322997)
- ▶ Varicylum® aktiv Pflegegelbe (speziell zur Venenentlastung) (PZN 1833506)
- ▶ Dermi-cyl® Hautpflegegelbe (speziell für gereizte Haut) (PZN 4165092)
- ▶ Eucalyptus-Öl (100% naturreines Öl aus Eukalyptus) (PZN 0748721)
- ▶ Japanöl Öl.Menth.jap S (100% naturreines Minzöl) (PZN 0748709)

Für weitere Informationen besuchen Sie bitte unsere [Webseite](http://www.pharma-liebermann.de) oder rufen Sie uns an.

## Pharma Liebermann GmbH

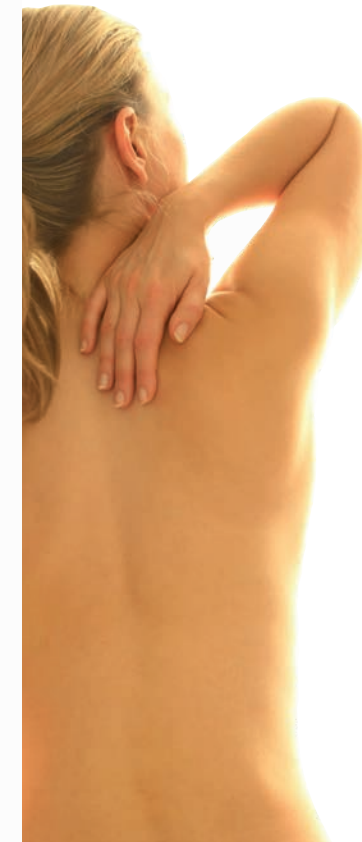
Hauptstraße 27, D-89423 Gundelfingen a. d. Donau  
Tel.: +49 (0) 90 73 - 9 58 93 - 0  
Fax: +49 (0) 90 73 - 9 58 93 - 55  
[www.pharma-liebermann.de](http://www.pharma-liebermann.de)

Diese Produktbroschüre wurde Ihnen empfohlen von:

## DOLO-CYL® Balsam



## Muskelprobleme ?



## DOLO-CYL® Balsam

- ▶ fördert die Durchblutung der Haut
- ▶ aktiviert Stoffwechselfvorgänge
- ▶ beugt Überlastungsbeschwerden vor
- ▶ wirkt vitalisierend und erfrischend
- ▶ zieht rasch und rückstandslos ein

 Pharma  
Liebermann

# DOLO-CYL® Balsam



## Wofür kann DOLO-CYL® Balsam eingesetzt werden?

- ▶ Bei Beschwerden infolge einseitiger Belastung (wie z.B. bei langem Sitzen, ungünstiger Körperhaltung etc.) entfaltet **DOLO-CYL® Balsam** nach dem Einreiben eine angenehme Vitalisierung, unterstützt die Muskelentspannung und trägt zur Schmerzlinderung bei.
- ▶ Zur Lockerung der Muskulatur vor dem Sport oder körperlichen Aktivitäten, wie z.B. Wandern, Gartenarbeit o.ä. Dadurch kann einem Muskelkater sowie der Überlastung und frühzeitigen Ermüdung der Muskulatur, aber auch Verspannungen, Verkrampfungen und Muskelschmerzen vorgebeugt werden.
- ▶ Nach dem Sport oder körperlicher Anstrengung unterstützt eine Einreibung mit **DOLO-CYL® Balsam** die Regeneration der Muskulatur und Wiederherstellung ihrer Leistungsfähigkeit. Schmerzhaftes Folgen körperlicher Belastung lassen sich auf diese Weise oft vermeiden oder verringern.
- ▶ Der Balsam eignet sich zudem zur erfrischenden Vitalisierung sowie zur Pflege und zum Schutz der Haut.

Apotheken-Bestell.-Nr. (PZN): 1742123

www.pharma-liebermann.de

## Rein pflanzliche Inhaltsstoffe mit spürbar wohltuenden Eigenschaften

### Ätherische Öle aus Eukalyptus, Latschenkiefer, Lavendel, Rosmarin und Wacholder

- ▶ regen die Mikrozirkulation in der Haut an
- ▶ durchblutungsfördernd
- ▶ schmerzlindernd
- ▶ vitalisierend

### Arnika:

- ▶ fördert die Durchblutung in der Haut
- ▶ entzündungsmildernd
- ▶ schmerzlindernd

## Tipps zur Anwendung

Der Balsam sollte 1 - 2 mal täglich aufgetragen und sanft einmassiert werden. Die Zubereitung ist sehr leicht und zieht rasch in die Haut ein. Es sollte darauf geachtet werden, keine übermäßigen Mengen aufzutragen.

**DOLO-CYL® Balsam** überzeugt durch die ausgewählte Kombination rein pflanzlicher Inhaltsstoffe, die zusätzlich durch pflegende Bestandteile ergänzt werden.

### Johanniskrautöl:

- ▶ Hautpflegemittel
- ▶ entzündungsmildernd
- ▶ durchblutungsanregend
- ▶ schmerzlindernd

## Hinweis

Bei Überempfindlichkeit gegen einen der Inhaltsstoffe (z.B. Arnika), oder wenn nach dem Auftragen z.B. Juckreiz oder Rötungen auftreten, sollte **DOLO-CYL® Balsam** nicht verwendet werden. Der Balsam sollte nicht in Augennähe, auf Schleimhäute oder verletzte Haut aufgebracht werden. Die Zubereitung lässt sich bei Bedarf leicht mit warmem Wasser abwaschen.



### Genu-cyl® L Ho-Len-Complex® Gelenk-Complex

**Anwendungsgebiete:** Die Anwendungsgebiete leiten sich von den homöopathischen Arzneimittelbildern ab. Dazu gehören: **Unterstützende Behandlung bei Gelenkentzündungen.** Hinweis: enthält 58,4 Vol.-% Alkohol. Zu Risiken und Nebenwirkungen lesen Sie die Packungsbeilage und fragen Sie Ihren Arzt oder Apotheker. **Apotheken-Bestellnr. (PZN): 3396085**

### Dello-cyl® L Ho-Len-Complex® Schulter-Complex

**Anwendungsgebiete:** Die Anwendungsgebiete leiten sich von den homöopathischen Arzneimittelbildern ab. Dazu gehören: **Besserung der Beschwerden bei rheumatischen Schulterschmerzen.** Hinweis: enthält 45 Vol.-% Alkohol. Zu Risiken und Nebenwirkungen lesen Sie die Packungsbeilage und fragen Sie Ihren Arzt oder Apotheker. **Apotheken-Bestellnr. (PZN): 7186746**

### Wirbel-Komplex L Ho-Fu-Complex®

**Anwendungsgebiete:** Die Anwendungsgebiete leiten sich von den homöopathischen Arzneimittelbildern ab. Dazu gehören: **Besserung von Schmerzen bei Hexenschuss (Lumbago).** Hinweis: enthält 50 Vol.-% Alkohol. Zu Risiken und Nebenwirkungen lesen Sie die Packungsbeilage und fragen Sie Ihren Arzt oder Apotheker. **Apotheken-Bestellnr. (PZN): 1742850**

